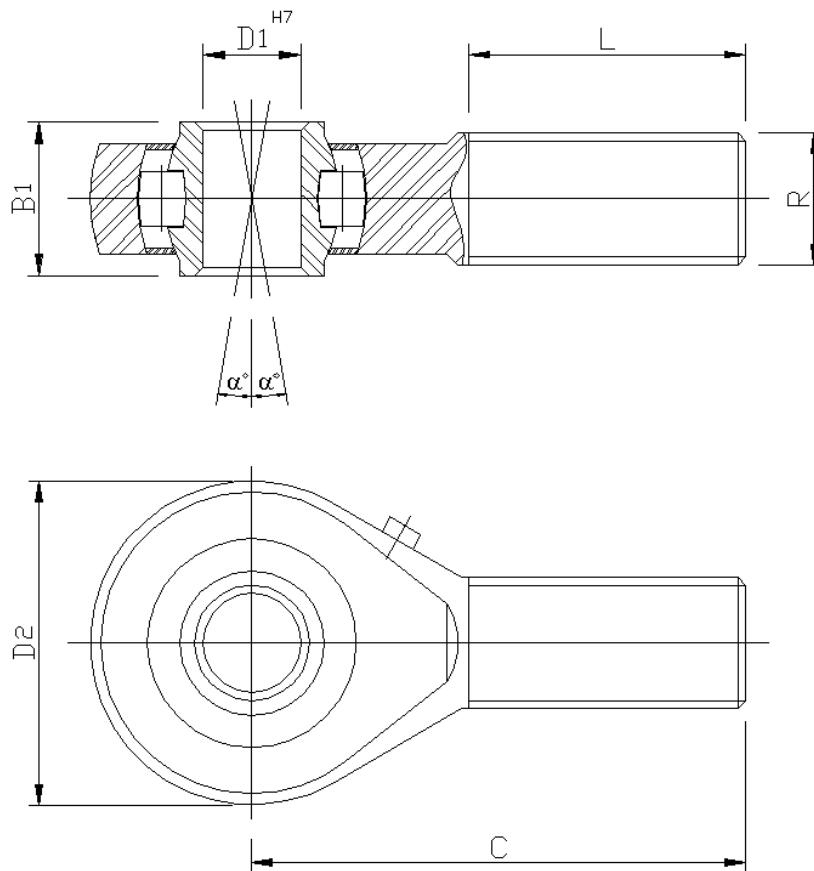


TERMINAIS ROTULARES

BRTE _ _ (SÉRIE COM ROLAMENTO)



METRICA

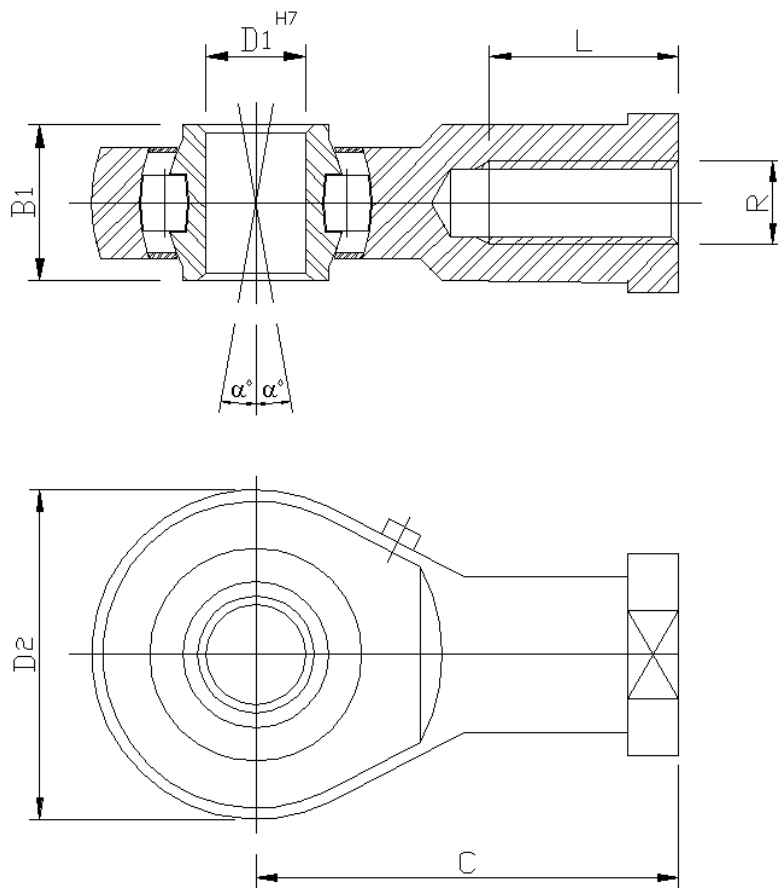
DIMENSÕES						CAPAC. DE CARGA DINAM. ESTÁT.		PESO Kg	DESIGNAÇÃO
D1	D2	B1	C	L	α°	N	N		
12	32	16	54	33		M 12x1,75	10250	6600	BRTE 12
16	42	21	66	40		M 16x2,0	13300	8900	BRTE 16
20	50	25	78	47		M 20x1,5	17000	11700	BRTE 20
25	64	31	94	57		M 24x2.0	24900	18500	BRTE 25
30	70	37	110	66		M 30x2,0	32500	24850	BRTE 30
35	92	48	137	82		M 36x3.0	50060	37020	BRTE 35
40	120	66	170	94		M 42x3.0	104900	79220	BRTE 40

BITOLAS EM POLEGADAS

DIMENSÕES						CAPAC. DE CARGA DINAM. ESTÁT.		PESO Kg	DESIGNAÇÃO
D1	D2	B1	C	L	α°	N	N		
.500	1-5/16	5/8	2-29/64	1-1/2		.5000-20 UNF	10250	6600	BRTE 1/2
.625	1-21/32	53/64	2-39/64	1-37/64		.6250-18 UNF	13300	8900	BRTE 5/8
.750	1-31/32	63/64	3-5/64	1-55/64		.7500-16 UNF	16655	11445	BRTE 3/4
1.000	2-1732	1-7/32	3-23/32	2-1/4		1.000-12 UNF	24900	18500	BRTE 1/1 UNF
1.000	2-1732	1-7/32	3-23/32	2-1/4		1.000-14 UNS	24900	18500	BRTE 1/1 UNS

EXEMPLO DE PEDIDO P/ ROSCA DIREITA – BRTE 12 – P/ ROSCA ESQUERDA BRTEE 12

TERMINAIS ROTULARES BRTI __ (SÉRIE COM ROLAMENTO)



METRICA

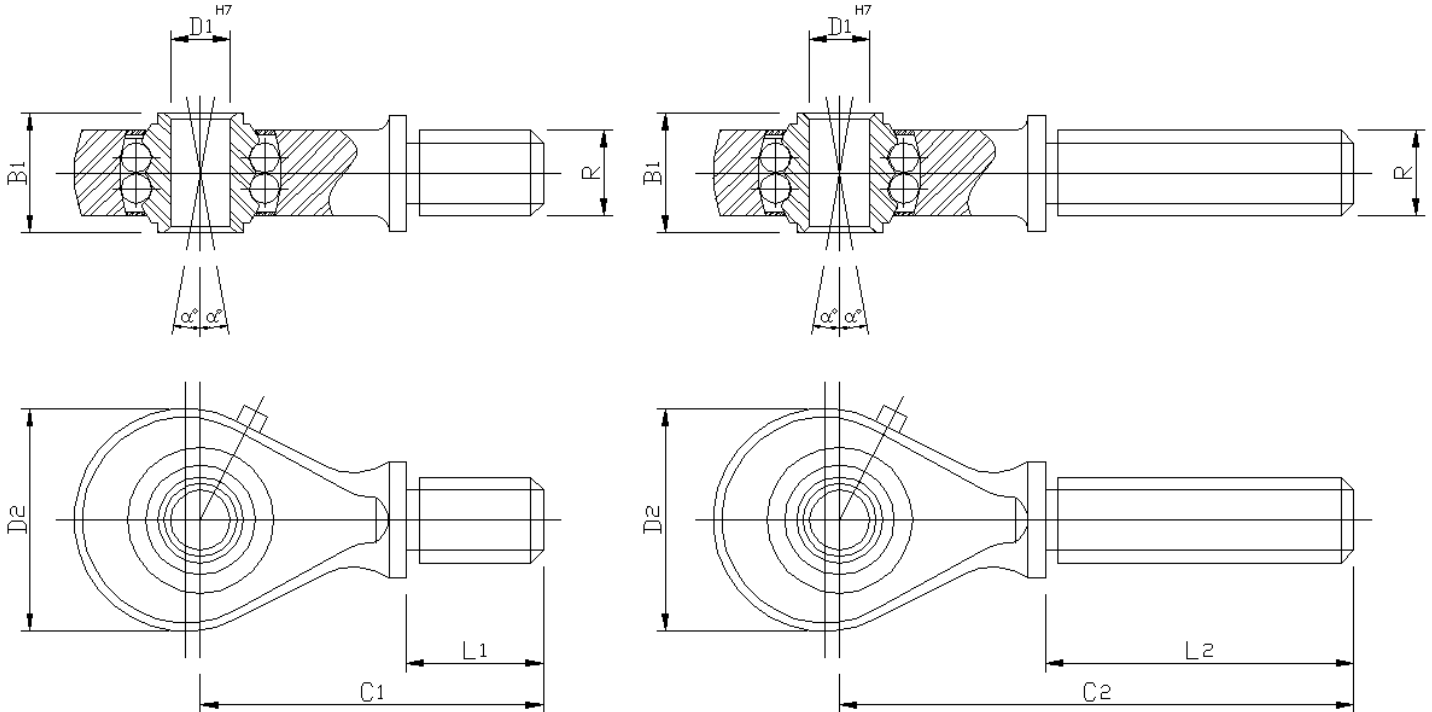
DIMENSÕES						CAPAC. DE CARGA DINAM. ESTÁT.		PESO Kg	DESIGNAÇÃO
D1	D2	B1	C	L	α°	N	N		
12	32	16	50	22		M 12x1,75	10250	6600	BRTI 12
16	42	21	64	28		M 16x2,0	13300	8900	BRTI 16
20	50	25	77	33		M 20x1,5	17000	11700	BRTI 20
25	64	31	94	42		M 24x2,0	24900	18500	BRTI 25
30	70	37	110	51		M 30x2,0	32500	24850	BRTI 30
35	92	48	137	70		M 36x3,0	50060	37020	BRTI 35
40	120	66	170	80		M 42x3,0	104900	79220	BRTI 40

BITOLAS EM POLEGADAS

DIMENSÕES						CAPAC. DE CARGA DINAM. ESTÁT.		PESO Kg	DESIGNAÇÃO
D1	D2	B1	C	L	α°	N	N		
.500	1-5/16	5/8	2-9/64	1-7/64		.5000-20 UNF	10250	6600	BRTI 1/2
.625	1-21/32	53/64	2-17/32	1-7/64		.6250-18 UNF	13300	8900	BRTI 5/8
.750	1-31/32	63/64	3-3/64	1-18/64		.7500-16 UNF	16655	11445	BRTI 3/4
1.000	2-17/32	1-7/32	3-23/32	1-21/32		1.000-12 UNF	24900	18500	BRTI 1/1 UNF
1.000	2-17/32	1-7/32	3-23/32	1-21/32		1.000-14 UNS	24900	18500	BRTI 1/1 UNS

EXEMPLO DE PEDIDO P/ ROSCA DIREITA – BRTI 12 – P/ ROSCA ESQUERDA BRTIE 12

TERMINAIS ROTULARES PE __ (SÉRIE COM ROLAMENTO)

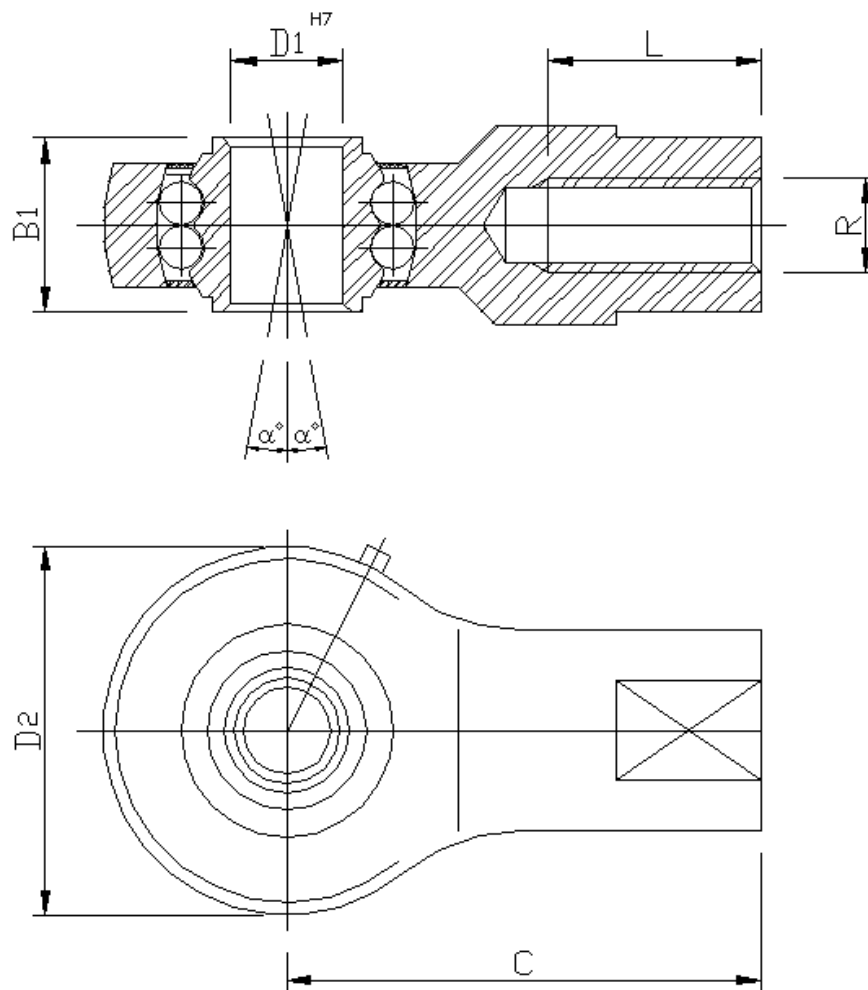


METRICA

DIMENSÕES									CAPAC. DE CARGA DINAM. ESTÁT.		PESO Kg	DESIGNAÇÃO
D1	D2	B1	C1	C2	L1	L2	α°	R	N	N		
5	19	12	-	57	-	39,5		M 8x1,0	1610	480	PE 08 SL	
5	19	12	33,5	-	16	-		M 8x1,0	1610	480	PE 08 SC	
6	24	14	-	64	-	42,5		M 10x1,0	2445	765	PE 10 SL	
6	24	14	40,5	-	19	-		M 10x1,0	2445	765	PE 10 SC	
8	30	15	-	72	-	46,5		M 12x1,5	2605	985	PE 12 SL	
8	30	15	48,5	-	23	-		M 12x1,5	2605	985	PE 12 SC	
10	36	20	-	82	-	49,5		M 14x1,5	5120	1905	PE 14 SL	
10	36	20	58,5	-	26	-		M 14x1,5	5120	1905	PE 14 SC	
12	40	20	-	90	-	53,5		M 16x1,5	5345	2065	PE 16 SL	
12	40	20	65,5	-	29	-		M 16x1,5	5345	2065	PE 16 SC	
15	42	20	-	100	-	62,5		M 20x1,5	5485	3270	PE 20 SL	
15	42	20	73,5	-	36	-		M 20x1,5	5485	3270	PE 20 SC	
17	48	22	-	105	-	62,5		M 20x1,5	5575	2680	PE 20 SL-1	
17	48	22	78,5	-	36	-		M 20x1,5	5575	2680	PE 20 SC-1	
20	56	24	-	117	-	68,5		M 24x1,5	6165	3140	PE 24 SL	
20	56	24	89,5	-	41	-		M 24x1,5	6165	3140	PE 24 SC	

EXEMPLO DE PEDIDO P/ ROSCA DIREITA – PE 08 SC – P/ ROSCA ESQUERDA PEE 08 SC

TERMINAIS ROTULARES PI __ (SÉRIE COM ROLAMENTO)



METRICA

DIMENSÕES							CAPAC. DE CARGA		PESO Kg	DESIGNAÇÃO
D1	D2	B1	C	L	α°	R	DINAM. N	ESTÁT. N		
10	30	13	38	17		M 8x1,25	2605	985		PI 08
15	40	16,5	51	24		M 12x1,75	5000	1890		PI 12
20	48	20,5	65	32		M 16x2,0	6105	2955		PI 20

EXEMPLO DE PEDIDO P/ ROSCA DIREITA – PI 08 – P/ ROSCA ESQUERDA PIE 08